

RCS

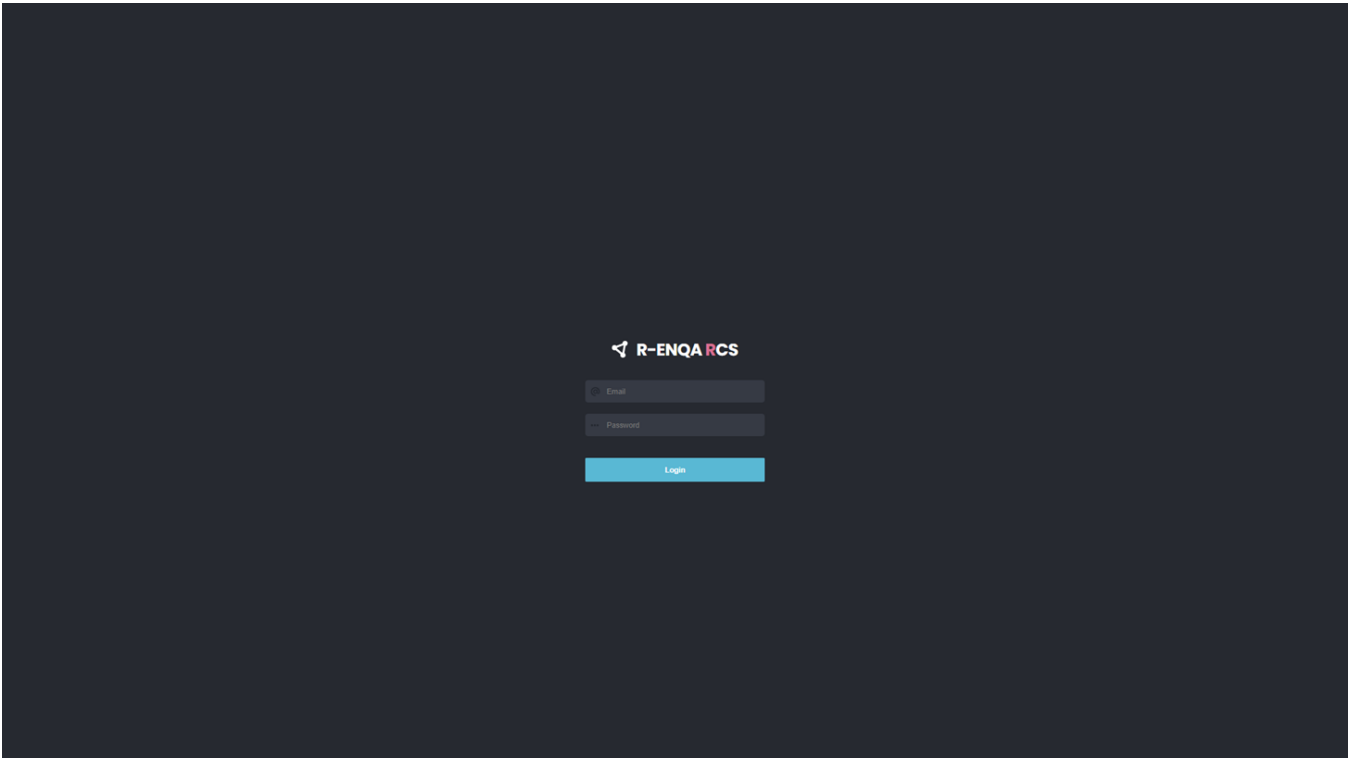
Remote Control & Monitoring System

- [R-ENQA RCS - 사용자 Quick Guide](#)
-

R-ENQA RCS - 사용자 Quick Guide

RCS 사용 준비

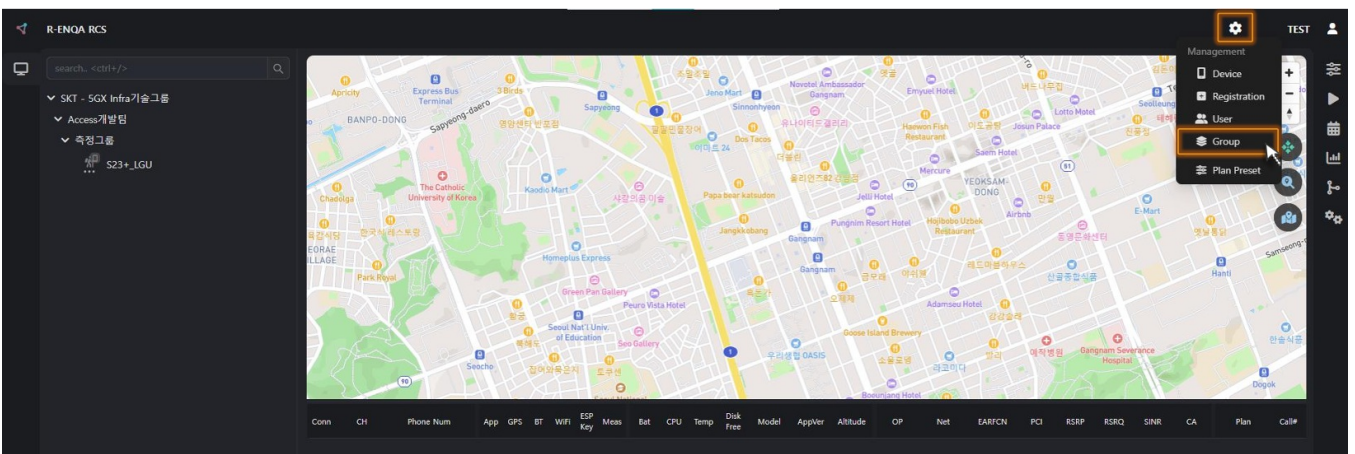
Login




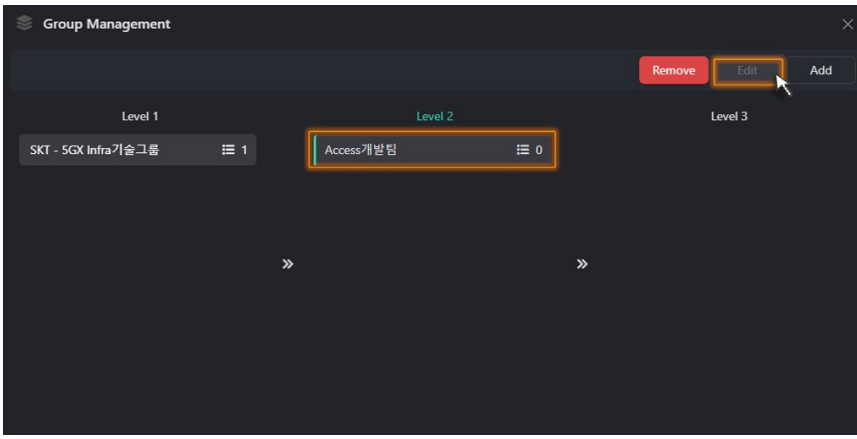
- URL : <https://doc.netimizer.com/rcs/login>
- 계정생성: STI CS(010-2700-7285)에 문의하여 계정을 생성할 수 있습니다

그룹 관리

그룹 생성



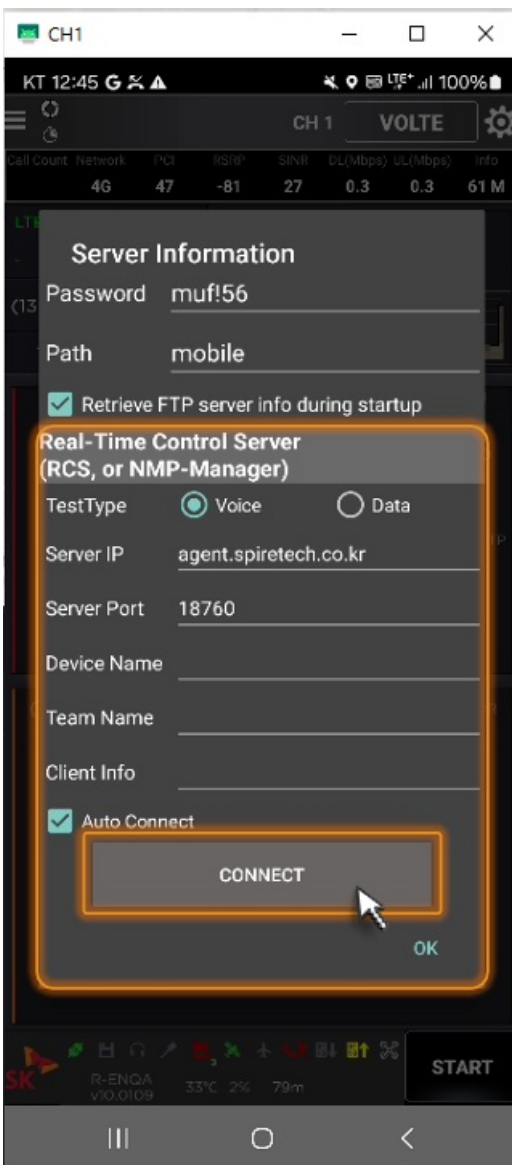
- 기본생성되어있는그룹에는Level2 단계까지생성되어있으며, 단말등록을위해서는Level3 그룹이필요합니다.
- 메인화면우측상단의 아이콘을클릭하고, Group Management 화면으로진입합니다



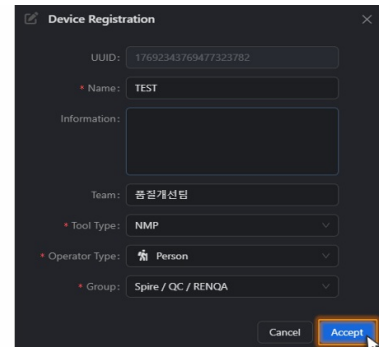
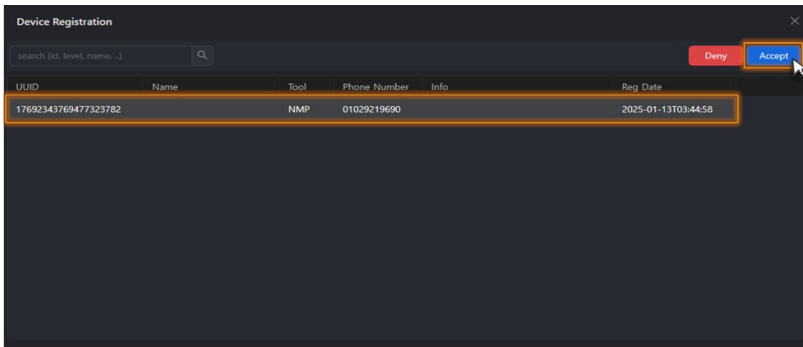
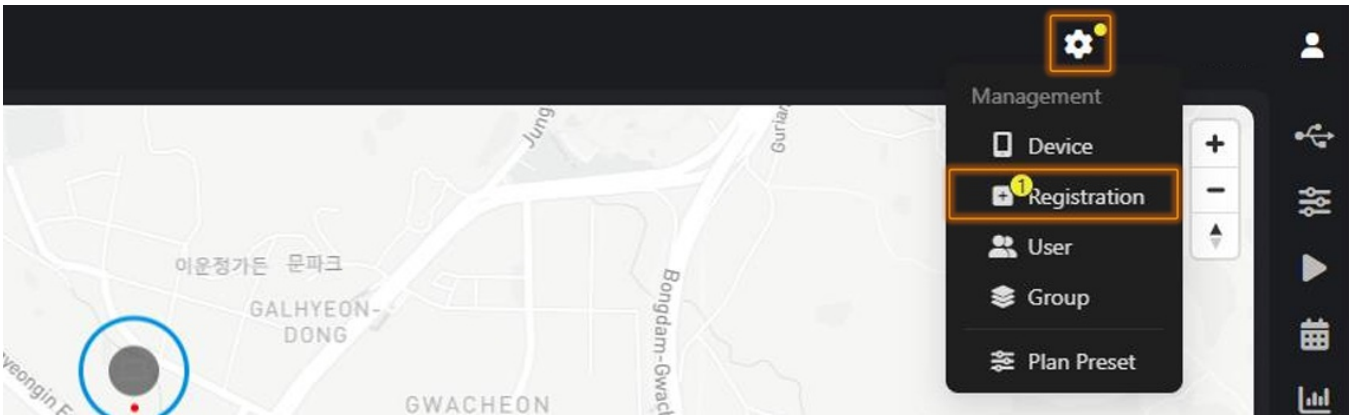
1. Level 2를 누른 뒤 Add 버튼을 클릭하여Add Group Item 화면을 불러옵니다.
2. Title란에 그룹명을 입력한 뒤 Save버튼을 클릭하여생성합니다

단말 관리

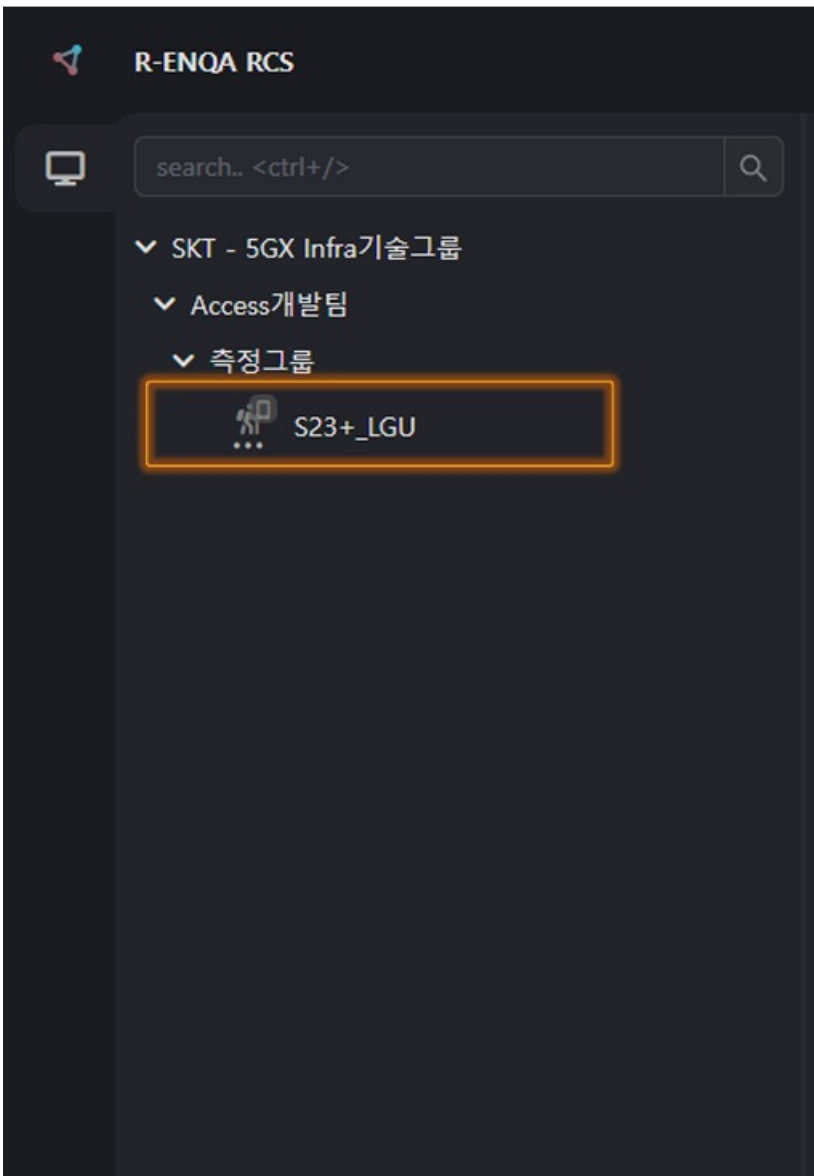
단말 등록



1. **R-ENQA APP** -> **Menu** -> **Server Info** 순으로 접속하여 나타나는 왼쪽 창에서 그림과 같이 **IP/Port**를 설정한 뒤, **CONNECT** 하여 단말을 연동합니다. (Auto Connect기능을 ON/OFF하여 연동을 제어할 수 있습니다.)
 - Server IP : agent.spiretech.co.kr
 - Server Port : 19760
2. 메인화면우측상단의  아이콘을클릭한뒤 **Registration Management** 화면으로 진입합니다



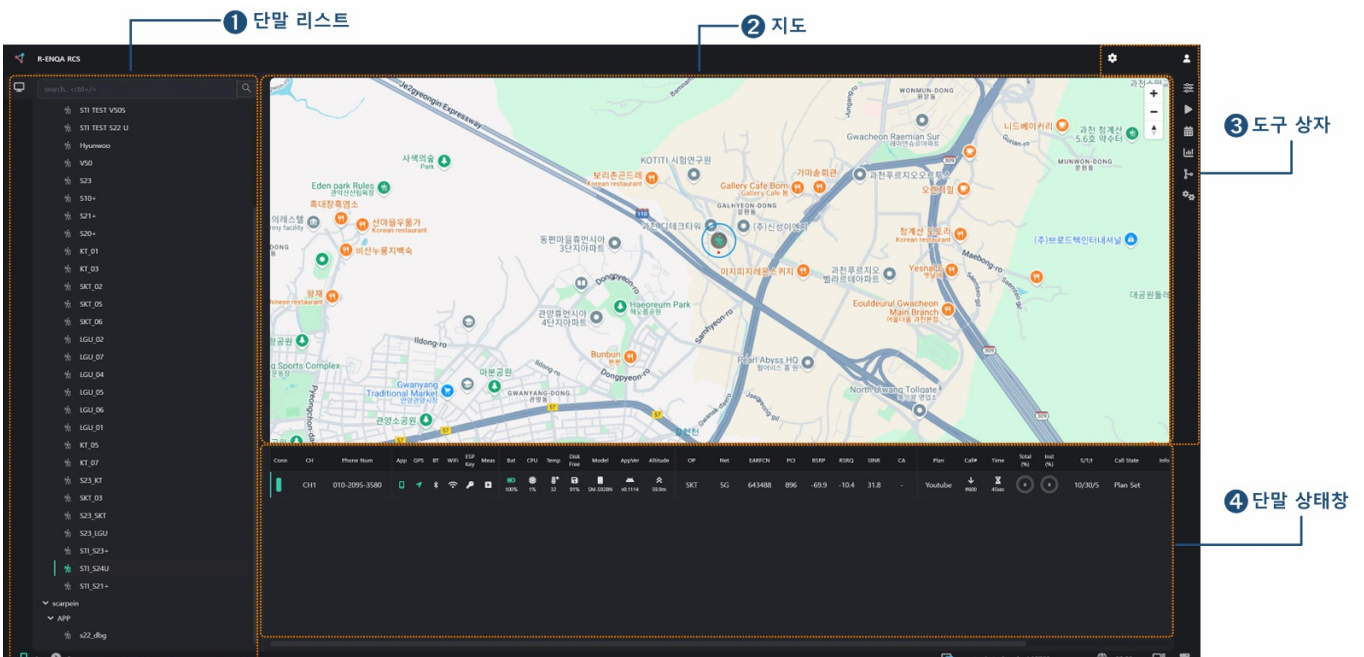
1. Device Registration창에 진입하여 연동한 단말을 클릭한 뒤, 우측 상단의 Accept를 클릭합니다.
2. 각각의 항목에 단말에 대한 정보를 기입한뒤, 우측하단Accept를클릭하여 단말 등록을 완료합니다.
 - Name : 단말의 이름을 구분 할 수 있도록, 설정합니다.
 - Information : 단말의 기타 정보를 기입합니다.
 - Team : 팀 이름을 기입합니다.
 - Tool Type : NMP가 Default값으로 설정되어 있으나, 특수한 경우에 변경할 수 있습니다.
 - Operator Type : 단말의 측정 유형을 설정합니다. (EX: Inbuilding, Ship, Subway...)
 - Group : 단말이 속할 그룹을 선택합니다



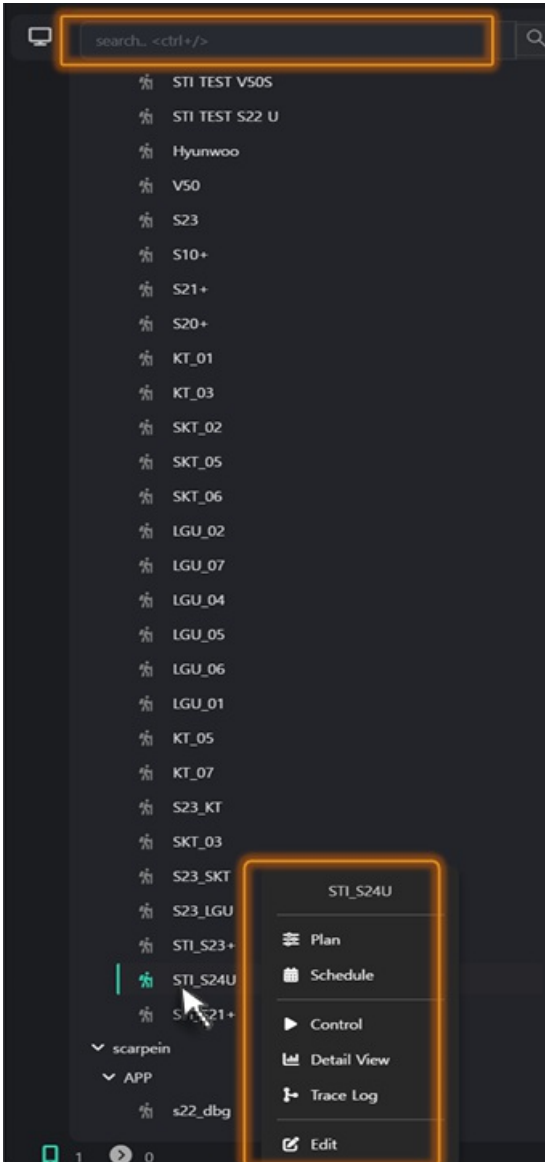
- 그룹&단말등록을 마쳤다면 그림과 같이 단말리스트에 추가된것을 확인 할 수 있습니다.

RCS 기본 UI

Main UI

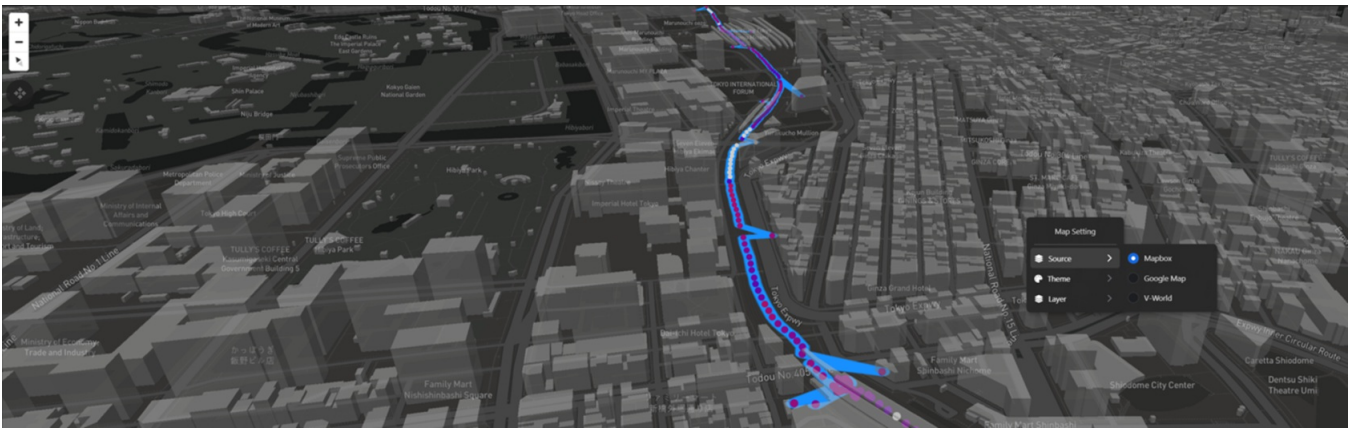


단말 목록



- Main 화면 좌측 단말리스트에는 현재 등록되어 있는 단말리스트를 보여줍니다.
 1. 상단에는 단말 검색창이 있으며, 전화번호 또는 단말 이름을 검색할 수 있습니다.
 2. 리스트에 있는 단말을 우클릭하면, 아래 기능들을 사용할 수 있습니다.
 - Plan : 현재 설정되어 있는 플랜을 확인할 수 있으며, 추가 또는 편집할 수 있습니다.
 - Schedule : 현재 적용되어 있는 스케줄을 확인할 수 있으며, 추가 또는 편집할 수 있습니다. 단말리부팅등이 있습니다.
 - Control : 단말을 컨트롤할 수 있으며, 기능에는 애플리케이션 실행/종료, 비행기 모드 on/off,
 - Detail View : 현재 진행되고 있는 측정 관련 항목들을 실시간 또는 기존에 측정된 내역을 확인할 수 있습니다.
 - Trace Log : 측정 및 단말 컨트롤 관련 상세 내역을 확인할 수 있습니다.
 - Edit : 단말의 각종 설정을 변경할 수 있습니다.

지도



- Main 화면 중상단에 위치한 지도입니다. 단말리스트에서 선택한 단말의 위치를 표시합니다.
- 지도를 우클릭하여 Map setting 기능을 사용할 수 있습니다.

Source	V-World, Google map 등, 지도 유형을 선택할 수 있습니다.
Theme	지도의 테마설정을 할수있습니다.
Layer	지도에 표시되는 Building의 Layer설정을 할 수 있습니다.

도구 상자

단말 상태창

RCS 측정 설정

Plan

Schedule

기타 설정

Save & Load

Detail View

IQA Setting

User Management

Device Management